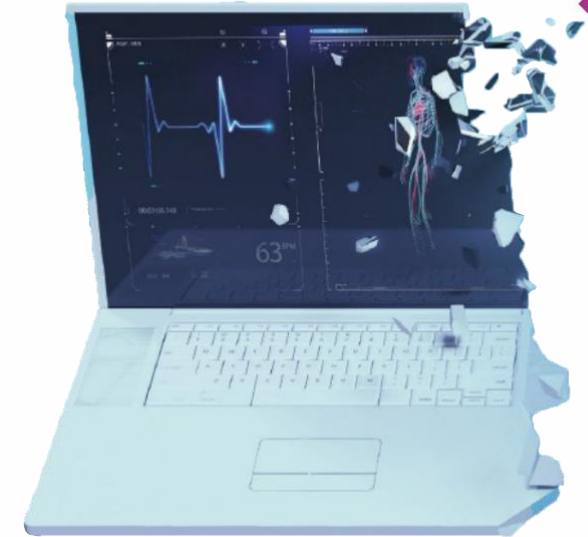


Cybersécurité : les enjeux en Ile-de-France

ARS Ile-de-France / SESAN



Journée de la Cybersécurité en Ile-de-France

18/04/2023



Cybersécurité : les enjeux en Ile-de-France

Intervenants



◆ **Rémi TILLY**

Directeur du département Sécurité des
Systèmes d'Information,
SESAN



◆ **Emilie SAINZ**

Adjointe au Directeur du département SSI,
SESAN





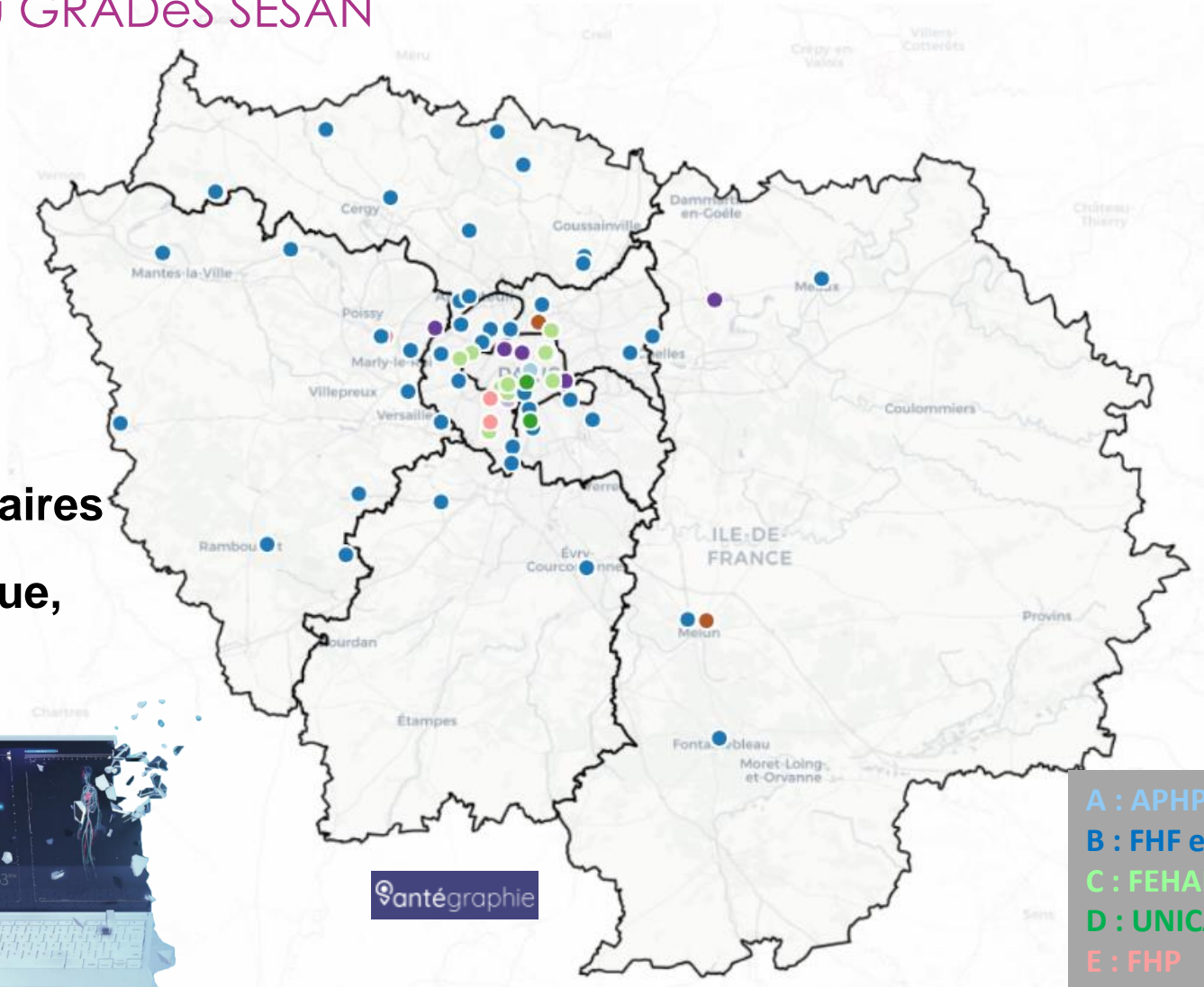
Accompagnement du GRADeS



Cybersécurité : les enjeux en Ile-de-France

Accompagnement du GRADeS SESAN

- ◆ **Mission SSI créée en 2014, subventionnée par les fonds régionaux (ARS IDF)**
- ◆ **Equipe de 6 consultants SSI**
- ◆ **Plus de 110 structures** bénéficiaires des cyberservices de SESAN (Centre de Santé, ESMS, Clinique, CH, 15 GHT, CHU, ...)



- A : APHP
- B : FHF et EPS
- C : FEHAP et ESPIC
- D : UNICANCER et CLCC
- E : FHP
- I : FNCS et Centres de Santé
- J : URIOPSS
- L : ARS et autres



Cybersécurité : les enjeux en Ile-de-France

SESAN pour vous accompagner au plus près du terrain

Un panel de services cyber pour :

- **Adresser les besoins en cybersécurité** de toutes les typologies de structures et d'exercice (public, privé, MS, libéral)
- **Faciliter l'accès aux expertises** (marchés régionaux, conseil et appui SESAN, ...)
- **Favoriser la mutualisation** de moyens et d'expertises





Cybersécurité : les enjeux en Ile-de-France

SESAN pour vous accompagner au plus près du terrain

Une implication dans les instances régionales et nationales permettant :

- De **porter une vision terrain** au niveau des GT nationaux
- De **faciliter la mise en œuvre des programmes cyber** régionaux et nationaux





Cybersécurité : les enjeux en Ile-de-France

Accompagnement du GRADeS SESAN

◆ Cabinet de ville / CPTS



Exercice libéral
en cabinet de ville

CYBER SERVICES MUTUALISES

**S'informer et s'équiper
contre tous types de
cybermenaces !**

- Webinaires thématiques
- Supports de sensibilisation
- Sensibilisation à la cybersécurité
- Test de phishing





Cybersécurité : les enjeux en Ile-de-France

Accompagnement du GRADeS SESAN

◆ Petites et moyennes structures (Médico-Social – MSP – DAC ...)



Petites et moyennes structures

Médico-Soc - MSP - DAC...



CYBER SERVICES MUTUALISES

Le b.a.-ba - S'informer c'est déjà se protéger

- Webinaires thématiques
- Supports de sensibilisation
- Plateforme d'échange
- Base documentaire
- Dossier de conformité
- Alertes ANSSI et ANS

CYBER SERVICES PRÉVENTION

Se prémunir contre tous types de cybermenaces dans votre établissement

- Sensibilisation à la cybersécurité
- Test de phishing
- Escape Game
- Audit de sécurité
- Exercice de cybercrise

CYBER SERVICES PROTECTION

Du diagnostic à la (ré)action

- Cybersurveillance
- Scan de vulnérabilité
- Transferts sécurisés
- Plan de continuité
- Assistance gestion de crise



Cybersécurité : les enjeux en Ile-de-France

Accompagnement du GRADeS SESAN

◆ Etablissements Sanitaires et grandes structures Médico-Sociales



Etablissements sanitaires
et grandes structures Médico-Social



CYBER SERVICES MUTUALISES

Le b.a.-ba - S'informer
c'est déjà se protéger

- Webinaires thématiques
- Supports de sensibilisation
- Plateforme d'échange
- Base documentaire
- Dossier de conformité
- Alertes ANSSI et ANS

CYBER SERVICES PRÉVENTION

Se prémunir contre tous
types de cybermenaces
dans votre établissement

- Sensibilisation à la cybersécurité
- Test de phishing
- Escape Game
- Audit de sécurité
- Exercice de cybercrise
- Cartographie
- Analyse de risque en SaaS

CYBER SERVICES PROTECTION

Du diagnostic
à la (ré)action

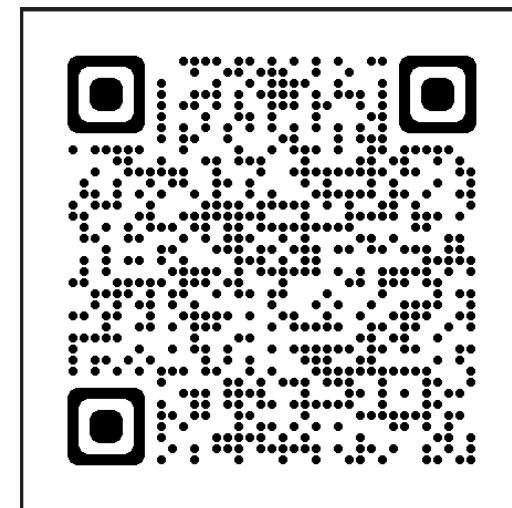
- Cybersurveillance
- Scan de vulnérabilité
- Transferts sécurisés
- Plan de continuité
- Assistance gestion de crise



Cybersécurité : les enjeux en Ile-de-France

Accompagnement du GRADeS SESAN

The screenshot shows the top navigation bar of the 'CYBER SERVICES' website. It includes the logo, a search icon, and menu items for 'Cyber Services SESAN', 'Qui sommes-nous', and 'Contact'. The main content area features a blue header with the text: '#TousCyberVigilants, SESAN, le GIP eSanté IDF vous accompagne dans le renforcement de votre Cybersécurité'. Below this is a section titled 'Quels types de services choisir pour ma structure ?' with the instruction 'Cliquez sur le type de votre structure'. Three service options are presented in white boxes with icons: 'Etablissements sanitaires et grandes structures Médico-Sociales' (hospital icon), 'Petites et moyennes structures Médico-Sociales - MSP - DAC...' (clinic icon), and 'Exercice libéral en cabinet de ville' (stethoscope icon).





ssi@sesan.fr